

Eine erfolgreiche Überwinterung

mit der totalen Brutentnahme

Wichtige Überlegung in der Bienenhaltung!

1. Betriebsweise
2. Varroabehandlung
3. Königinnenzucht



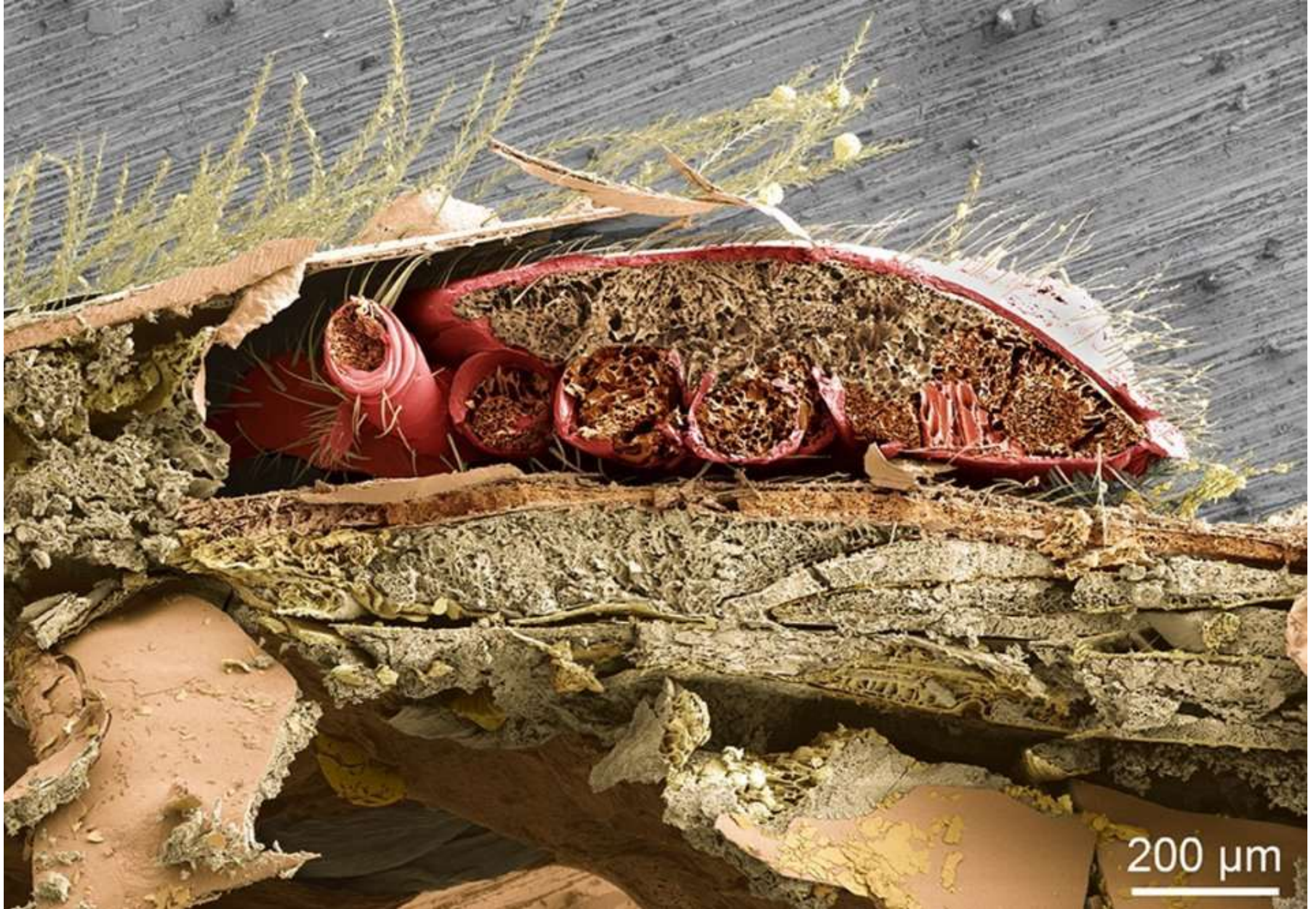
**Bei
Behandlungsfehler
wird Varroa zu Nr. 1!**

Die Zucht soll bei der
Behandlung unterstützen,
nicht ersetzen!

Die Einwinterung der wichtigste Schritt im Bienenjahr!

Ziel:

- Gesunde Winterbienen
- Ausreichende Futtervorräte
- Erfolgreiche Überwinterung
- Wenige Winterverluste
- Guter Start in den Frühling.



Erfolgreiches Bienenjahr

Fotos: Bernd Heuvel

IM Helmut Undesser






Gesunde Winterbienen

- Gesunde Winterbienen pflegen Jungbienen im darauffolgenden Frühjahr!
- Geringe Varroabelastung
 - Brutunterbrechungen
 - Kontrollierte Varroabehandlung
 - Totale Bau Erneuerung (TBE)
(siehe Präsentation Homepage)

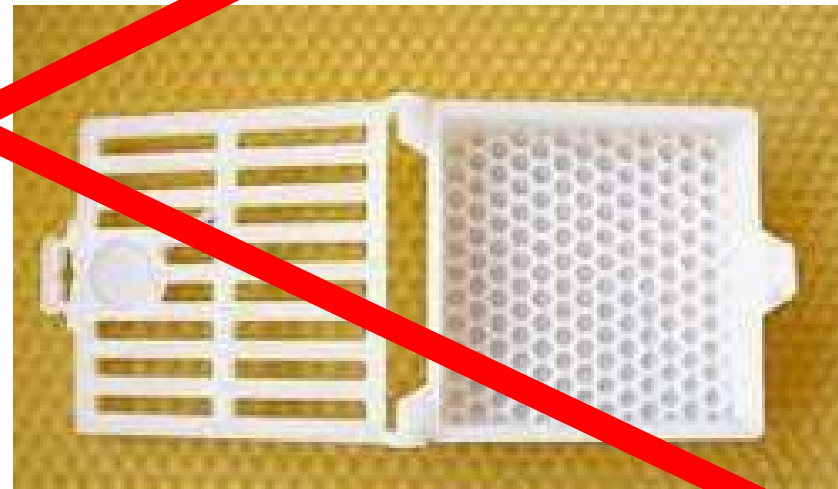
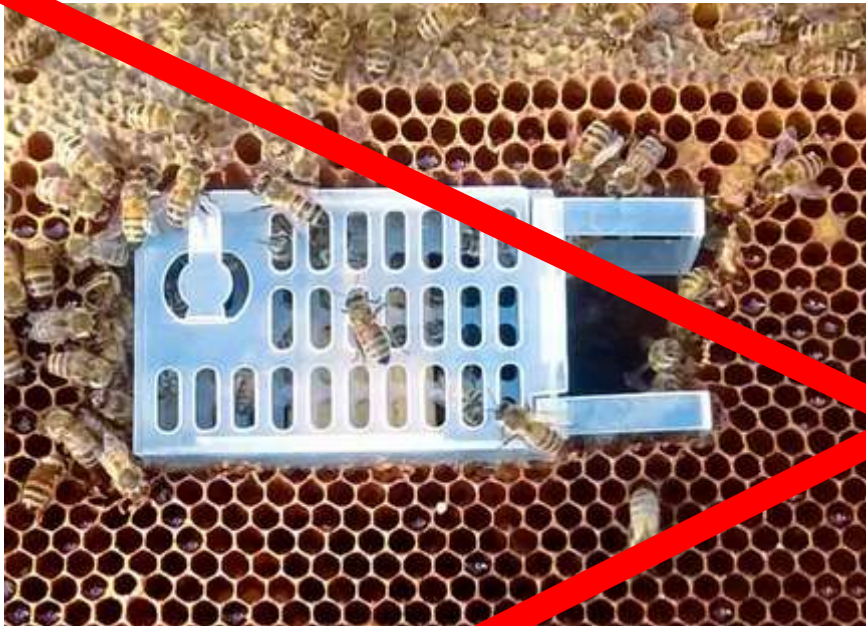
Brutunterbrechungen

- In Betriebsweise einplanen (Wetter)
- Keine Einschränkung der Königin der Eilage
- Brutpausen integrieren
- Ablegerbildung
 - Königin nachziehen
 - Königin sinnvolle Bannwabe

Brutunterbrechungen

- Vor Trachtende Königin isolieren
- Es muss keine weitere Brut gepflegt werden 
- Weniger Honigverbrauch 
- Geringere Varroaentwicklung 
- Genug Sammlerbienen bei einsetzender Tracht 
- Schwarmverhinderung. 

Bannkäfige



BITTE NICHT → Tierquälerei!!!

Bannwabentaschen



Bannwabe DIY



Fotos: https://www.die-honigmacher.de/kurs4/seite_41201.html

Versuch Brutunterbrechung mit Apidea



Eine Möglichkeit:

Totale Brutentnahme/Bauerneuerung (TBE)

- TBE nur Standweise
 - Erstellung von Brutscheunen
 - Pollenversorgung muss gesichert sein
 - Völker Vermehrung
 - Königinnentausch.

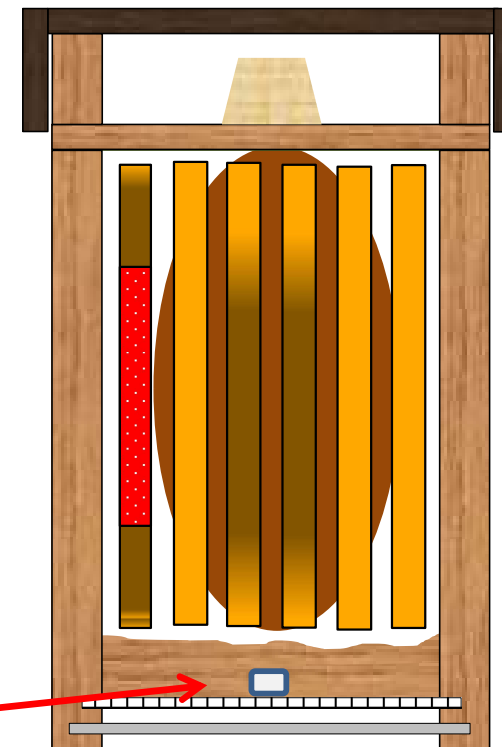
Totale Brutentnahme/Bauerneuerung (TBE)

- TBE Vorteile:
 - Keine Resistenz der Varroamilben
 - nahezu keine Milben
 - gesunde Bienen
 - Wabenumtrieb
- TBE Nachteile:
 - Großer Zeitaufwand
 - Hoher Materialaufwand.

Ableger mit Brutunterbrechung

Ableger:

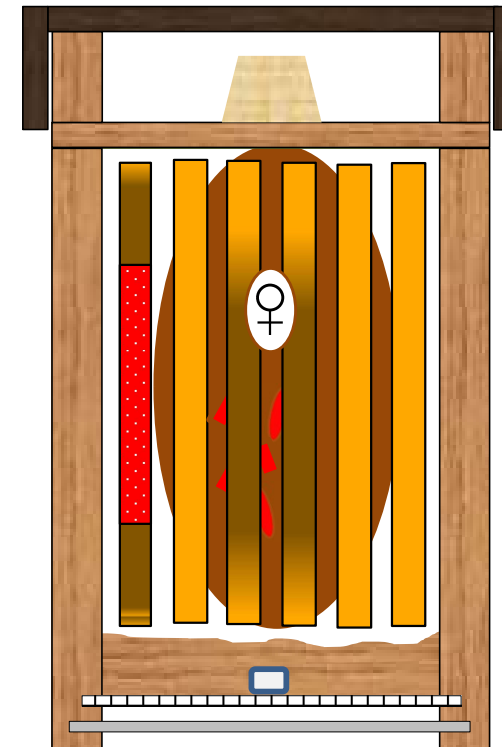
- 2 Brutwaben,
- 1 offene mit Ei und Larven
- Futterwaben mit Pollen in Ablegerbeute
- Bienen von 2-3 Brutwaben
- Kleines Flugloch



Ableger mit Brutunterbrechung

Ableger:

- Nach 4 Tagen verdeckelte Weiselzellen brechen!!!
- Offene Weiselzellen stehen lassen.
- Nach 3 Wochen Eilage kontrollieren.
- → Ein weiteres Volk 😊
- Varroareduktion!



Monat	Waagstock- abnahme in kg	Errechneter Futtermverbrauch in kg
Jänner	1,2	1,2
Februar	2,0	2,5
März	3,0	6,0
April	2,5	8,0
Mai	-	15,0
Juni	-	15,0
Juli	-	12,0
August	-	10,0
September	5,7	7,0
Oktober	2,0	3,0
November	1,0	1,0
Dezember	1,0	1,0
Summe	18,4	81,7 32,7

...beim Kampf gegen die Varroa...



...niemals aufgeben.

Danke für die Aufmerksamkeit...

Bei Fragen stehe ich gerne zur Verfügung.

WL IM Helmut Undesser

Tannenweg 1

4210 Gallneukirchen

h.undesser@gmail.com

0664/1987221

Totale Brutentnahme/Bauerneuerung (TBE)

- Ca. 2,5 – 3 kg Bienen (ohne Königin) beim Abräumen in Kunstschwarmkiste.
- Brutwaben in Brutscheune
- Honigwaben für Einwinterung
- Pollenwaben → Perga
- Leere Waben → Einschmelzen

Totale Brutentnahme/Bauerneuerung (TBE)

- Königin in Abfangklipp
- Ca. 2,5 – 3 kg Bienen in Kunstschwarmkiste.
- Restliche Biene in weitere Kunstschwarmkiste.
 - Königin zuhängen und füttern
 - 3 Tage in Kellerhaft



Kunstschwarmerstellung am Bienenstand

- Bienen (vom entnommen Volk) mit Api Bioxal oder zugelassenen Behandlungsmittel besprühen.
- Bienen gut durchmischen.
- In leere gereinigte Zarge die Bienen schütten.
- Mit Mittelwänden auffüllen (nach Beutenmaß).
- Königin von oben zulaufen lassen.
- Auffütterung in kleinen Mengen dünnflüssig!

Alle Brutwaben in Brutscheune

Zargen mit Bruträhmchen

Absperrgitter

Zarge mit 2.klassigen Königin:

- 1 offene Brutwabe
- 1 leere Wabe
- Rest Futter oder Pollenwaben



Verarbeitung von Brutscheune

- Nach 12 Tagen Bienen in Kunstschwarmkisten mit Api-Bioxal oder zugelassenen Behandlungsmittel besprühen.
- Nach 21 Tagen mit restlichen Bienen einen Kunstschwarm 4 kg bilden
- Waben einschmelzen!
- Bienen gut durchmischen,
- 3 Tage Kellerhaft wie Kunstschwarm.



Kunstschwarm Verarbeitung

- Kunstschwarm 3 Tage in Dunkelhaft
- Königin unter Zuckerteigverschluss zusetzen (Versandkäfig geschlossen)
- Kunstschwarm mit Zuckerwasser füttern.



Kunstschwarm Verarbeitung

- Nach 3 Tagen in Beute mit 2 MW einschlagen.
- Mit Mittelwände auffüllen
- KG in Versandkäfig zusetzen
- Düninflüssig füttern.
- Nach ca. 10 Tage Weiselrichtigkeit kontrollieren
- Versandkäfig durch MW ersetzen.

